

*Provinciaal beleid m.b.t. natuur en
gezondheid*

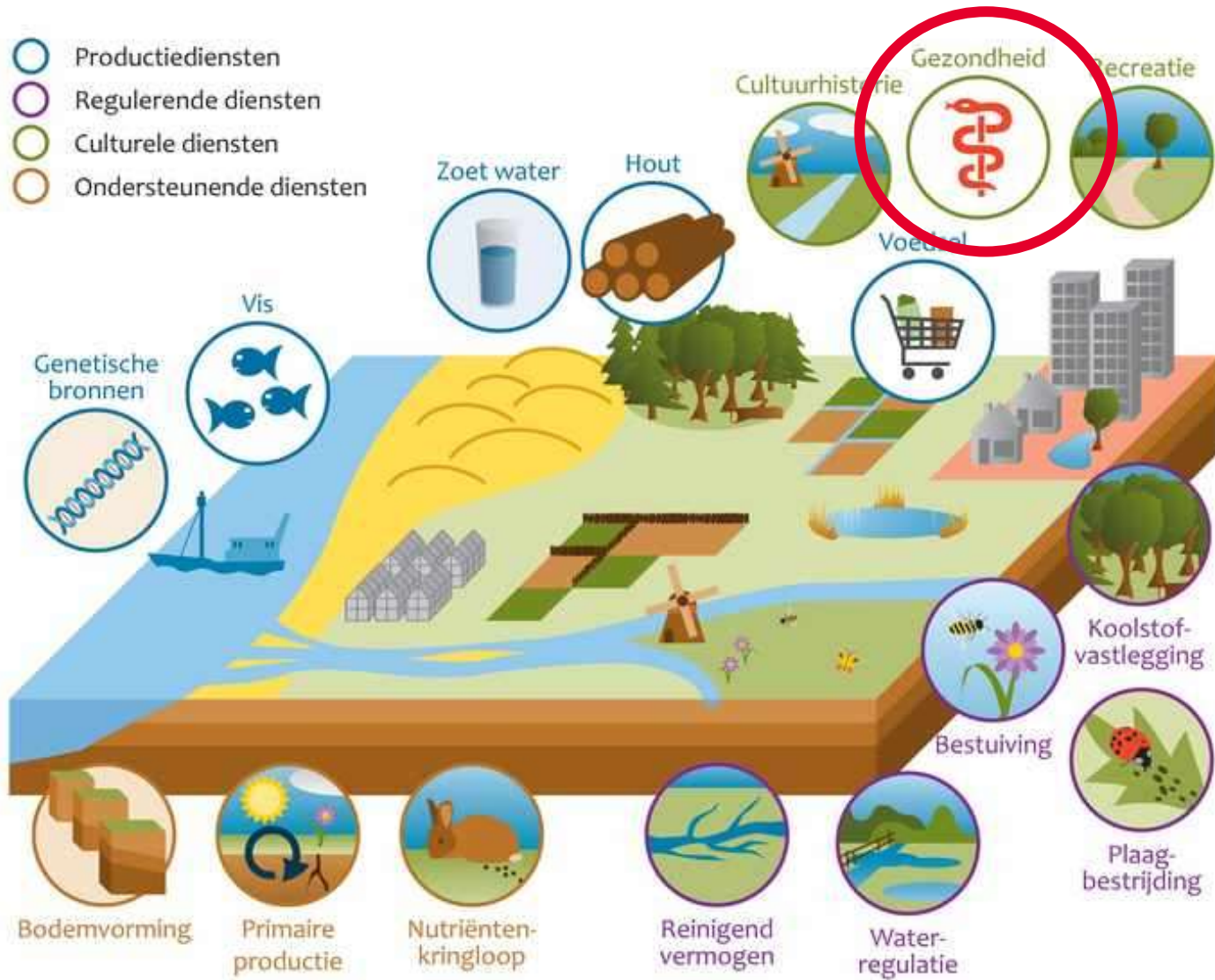
Grote uitdagingen biodiversiteit

- “De biodiversiteit blijft overal in de wereld op verontrustende wijze achteruitgaan waardoor de natuur aanzienlijk minder kan bijdragen aan het welzijn van de mens”

(intergouvernamenteel platform voor biodiversiteit en ecosysteemdiensten, IPBES, maart 2018)



Natuur levert ecosystemendiensten



Brussel, 20.5.2020
COM(2020) 380 final

**MEDEDELING VAN DE COMMISSIE AAN HET EUROPEES PARLEMENT, DE
RAAD, HET EUROPEES ECONOMISCH EN SOCIAAL COMITÉ EN HET COMITÉ
VAN DE REGIO'S**

EU-biodiversiteitsstrategie voor 2030

De natuur terug in ons leven brengen



Provinciaal biodiversiteitsbeleid

- **Behoud en herstel** fysisch systeem en ecosysteemdiensten
- Natuurgebieden **vergroten**
- Natuurgebieden **connecteren** (ook in de bebouwde omgeving)
- Natuur **laagdrempelig toegankelijk** maken

- Sinds 2014: investeren in kennisopbouw natuur en gezondheid via
 - Project '**Licht op groen**'
 - '**Leerstoel Zorg en Natuurlijke leefomgeving**'

Leerstoel zorg en natuurlijke leefomgeving

- Samenwerking UA, onderzoeksgroep ELIZA
- **Drie pijlers:**
 - Onderwijs
 - Onderzoek
 - Netwerking



- **Doelgroepen**
 - Eerstelijnszorg
 - Praktijkbeheerders natuur en groen

Leerstoel zorg en natuurlijke leefomgeving onderzoek

Voorbeelden interprofessioneel samenwerkingsonderzoek:

- KERNGEZOND: Afstemming **gezondheidssector** en **ruimtelijke planning**
- B@SEBALL: Onderzoek effect **groene speelplaatsen** op microbiom lagereschoolkinderen
- MEE OP STAP: **stimuleren** kwetsbare doelgroepen om samen te **wandelen** in de natuur
- CORONA-NATUURenquête: onderzoek naar factoren die opzoeken van de **natuur tijdens de coronatijd** beïnvloeden

<https://www.uantwerpen.be/nl/leerstoelen/zorg-en-natuurlijke-leefomgeving/>

Duurzame Ontwikkelingsdoelen



SUSTAINABLE DEVELOPMENT GOALS



Bedankt voor jullie aandacht

Leefmilieu@ProvincieAntwerpen.Be

